

Envie d'être au top ?

- le soin minceur active 1 h = 68 €
- le soin minceur drainant + masque local 1 h = 68 €
- le soin minceur raffermissant + masque local 1 h = 68 €

*Selon votre typologie,
les soins seront orientés et ciblés...*



GYNOÏDE

buste étroit, taille fine, hanches larges
et jambes parfois enrobées

Vous êtes une femme ayant
une silhouette plutôt
GYNOÏDE ou ANDROÏDE ?



ANDROÏDE

épaules plutôt carrées, taille peu dessinée,
hanches étroites et jambes minces.

Vous bénéficierez des bienfaits exceptionnels,
reconnus pour leur efficacité minceur :



**Caféine, Bourgeons de Figuier,
Guarana et Thé vert !**



Une composition exclusivement BIO !

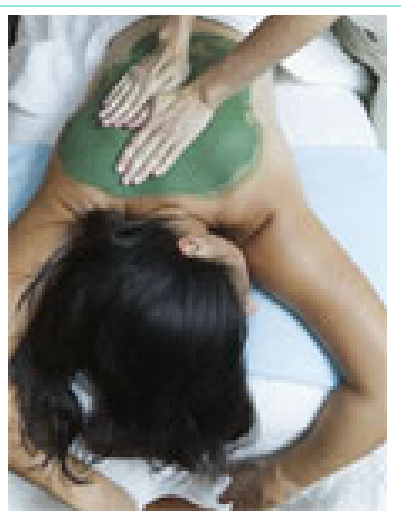
Les séances pourront comporter :

→ des soins manuels aux manœuvres actives,

→ des modelages drainants,

→ des bains à remous

→ des enveloppements d'algues



Une cure minceur adaptée à vos besoins...





Essayez le Forfait Forme Active !

→ 10 séances de 1 h à 1 h 30

+

→ 2 produits à utiliser chez soi en complément
des soins à l'Institut

Le Forfait comprend également :

- 1 entretien préalable, afin de déterminer les besoins et d'expliquer le déroulement de la cure,
- la prise de poids et mesures,
- des conseils.

**La cure se réalise sur 5 semaines
à raison de
2 soins par semaine.**

Phyt's
Naturo-esthétique



La Cure
Minceur Bio-Active

Envie d'être au top

- Forfait Forme Active -
10 séances + 2 produits

Prix : 590 €